

公司简介

位置

江苏 苏州工业园区



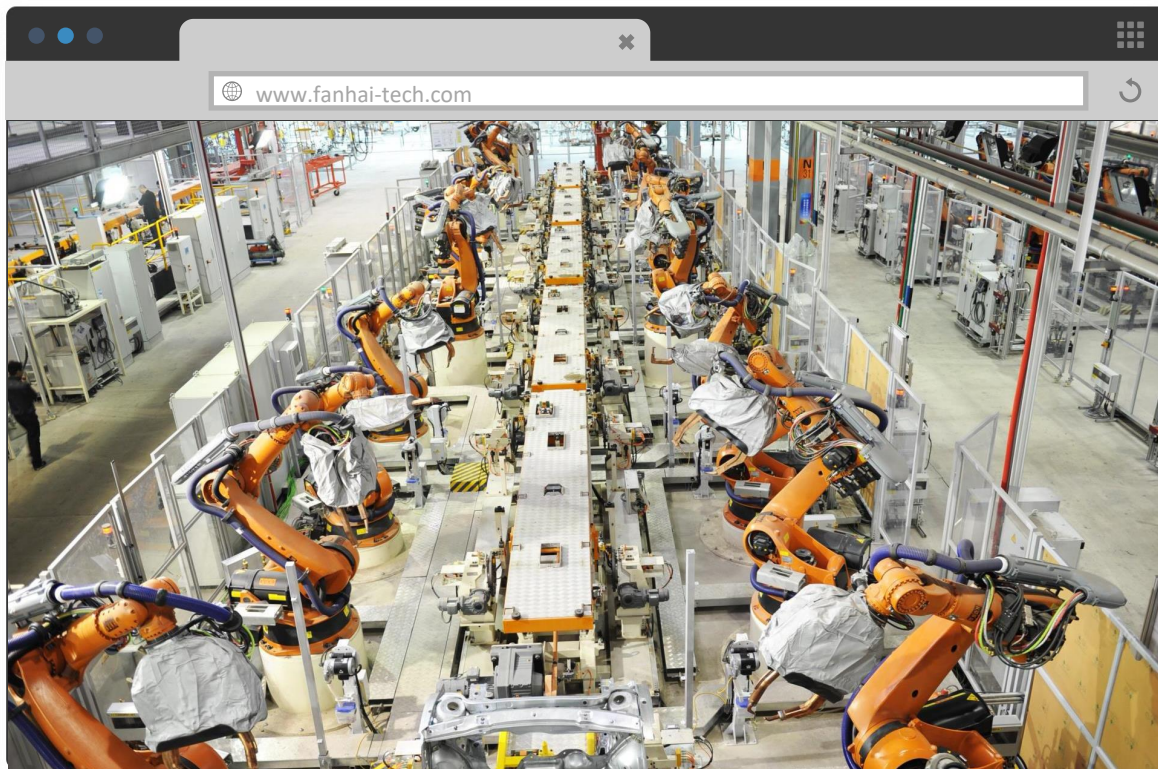
背景

中科院自动化研究所
苏州园区政府
中科麦迪



基础

互联网+
工业4.0.



未来工厂规划

制造执行与控制层面的
智能化、信息化、集成
化



定制化的柔性自动化系统

Co-Robot
2D/3D
AGV
Barcode/Rfid智能仓储



Benefit

降本增效
Cost-Effective



团队架构



智能工厂规划师

15年世界500强制造行业经验
2位



电气/机械工程师

8年以上非标系统设计开发经验
6位



软件架构师

MES系统多年开发经验
SLAM算法多年开发经验
5位



视觉算法应用工程师

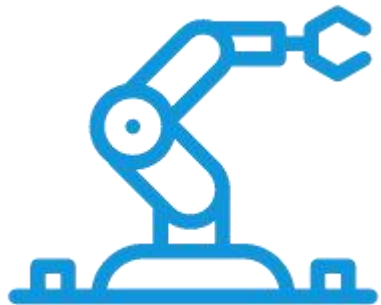
资深视觉算法工程师
5位



核心业务



3D精密测量



协作机器人



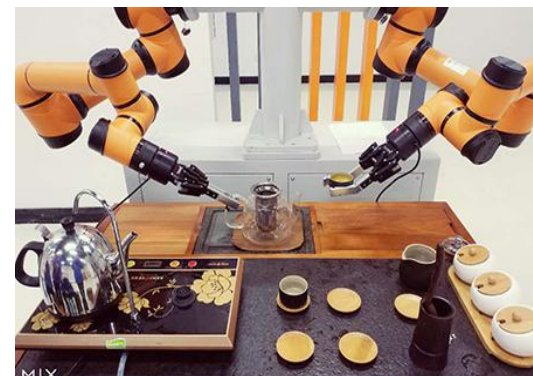
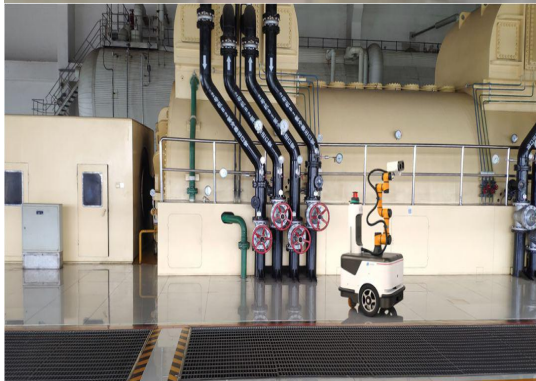
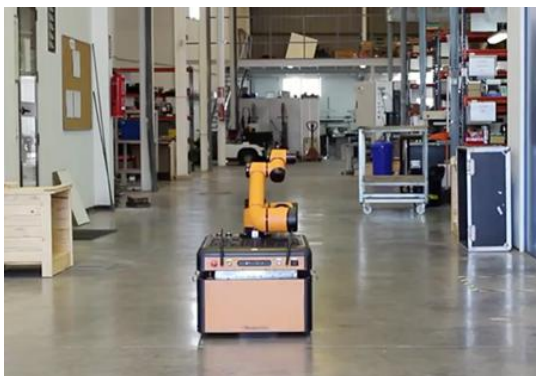
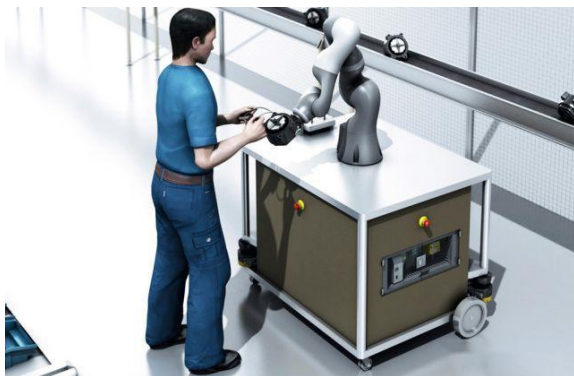
机器人导航定位系统

广泛应用于搬运机器人\巡检机器人\运维机器人



物流仓储规划

协作机器人

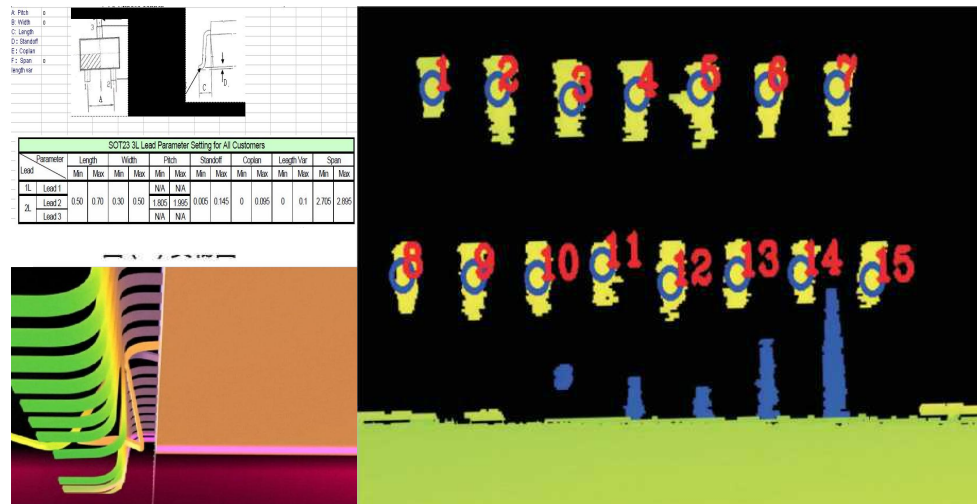
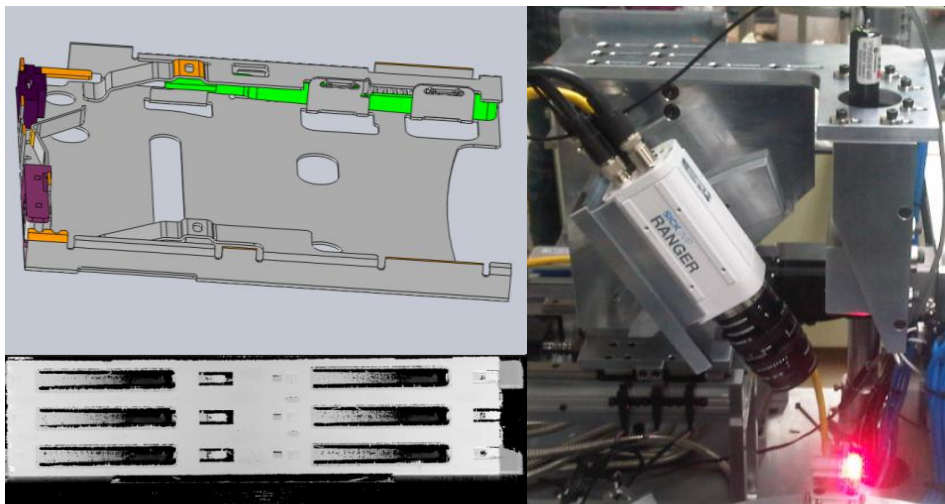


人机 协作 安全

功能拓展 多样性应用

新生活 新未来

3D精密测量



SIM插槽外观和测试点检测

半导体封装IC管脚测试

机器人导航定位系统



传统AGV
依赖色带或磁条



导航定位控制器

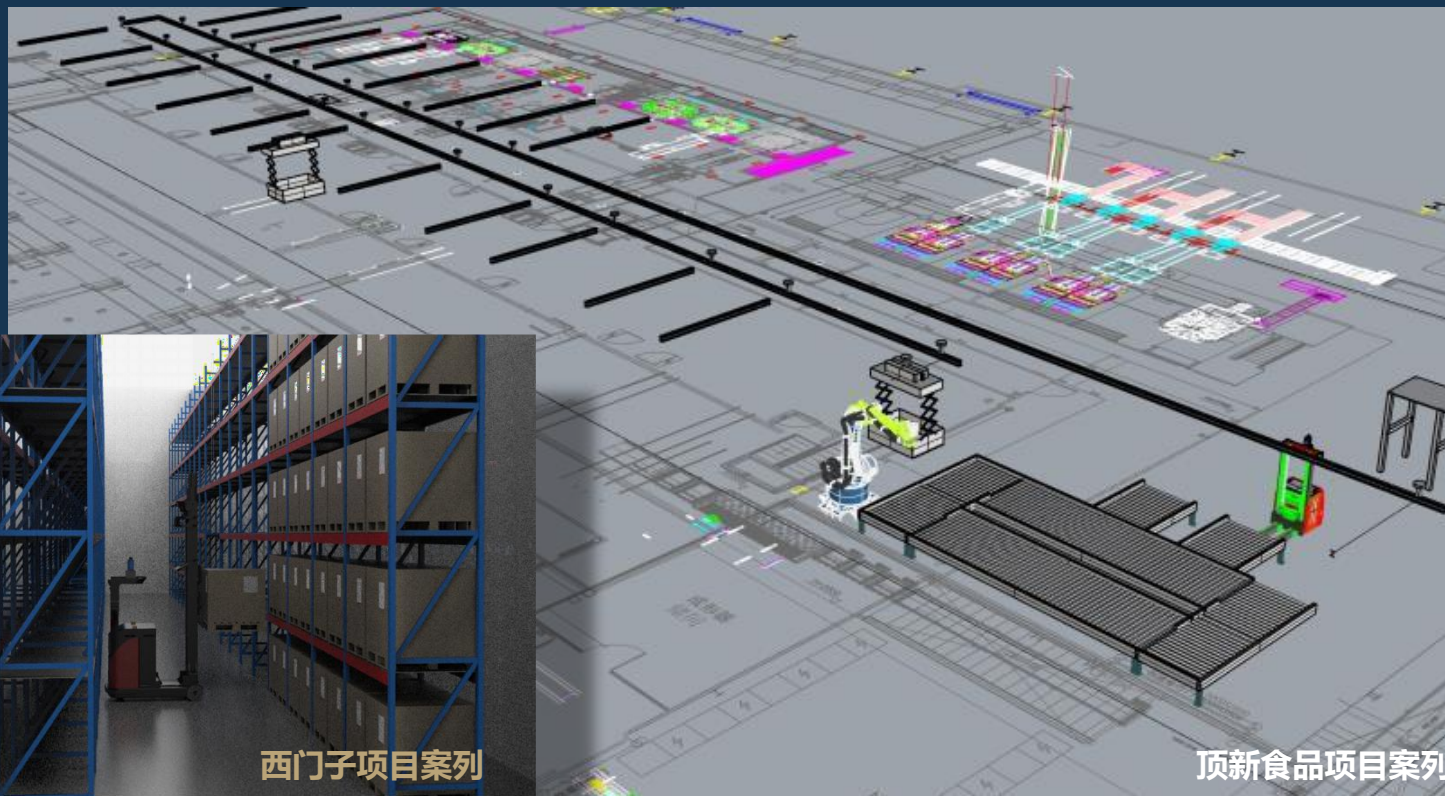


智能AGV
可自由移动



传统AGV加装FH1000工业导航定位控制器后，可去除对轨道的依赖，自主移动，大量地节约了铺设轨道的人力物力。

智能物流仓储规划



企业愿景



数字化智能制造(应用)解决方案和技术 提供商

泛海智能立足工业4.0、智能制造产业升级和发展，聚焦3D精密测量、协作机器人、智能AGV等领域，致力于产品应用层面研发及项目实施，灵活高效响应客户的项目评估、实现全周期一站式交钥匙的服务